

PRÉSENTATION DES PROFILS ACCESSIBLES EN MANDAT D'ARBITRAGE

JE CHOISIS MON PROFIL
Sur l'échelle de risque*



Optez pour le thème qui **reflète vos convictions**, tout en restant attentif à l'échelle de risque.

1 2 3 4 5 6 7

CONVICTION **PAYS ÉMERGENTS**

Yomoni AM

« Je souhaite investir sur des marchés prometteurs tels que les pays émergents, moteurs de la croissance économique mondiale. »

P. 10

CONVICTION **ENJEUX D'AVENIR**

Financière de l'Arc

« Je suis convaincu(e) que les grands enjeux de demain comme la démographie, la technologie ou les flux migratoires auront un profond impact sur notre société. »

P. 11

CONVICTION **INFRASTRUCTURES**

Schroders

« Je souhaite investir dans les infrastructures durables pour prendre part à des projets d'envergure (énergies, eau, transports, etc.). »

P. 12

CONVICTION **MONDE**

Lazard Frères Gestion

« Je profite des meilleures opportunités sur les 5 continents, sans me mettre de frontières. »

P. 13

CONVICTION **INTELLIGENCE ARTIFICIELLE**

Vivienne Investissement

« Je profite des technologies de pointe et du meilleur de l'innovation. »

P. 14



**CE DOCUMENT EST
AUGMENTÉ !**

Flashez les QR codes dans les pages suivantes et découvrez du contenu additionnel...

Le mandat d'arbitrage a recours à des investissements en unités de compte, qui présentent un risque de perte en capital.

*L'Indice de Risque indiqué sur l'échelle est le SRRI.

Le SRRI ou Indicateur Synthétique de Risque et de Performance est un indice basé de façon standard sur la volatilité historique sur 5 ans des fonds (mesure des amplitudes de variations de leur valeur liquidative) investis au sein des profils.

Cet indice est compris entre 1, pour les supports les moins risqués, et 7, pour les supports les plus volatils. Pour chacun des fonds, cette information est disponible sur le DICI (Document d'Informations Clés pour l'Investisseur) du support d'investissement.

Le profil **Conviction Pays émergents** vise :

- à offrir une exposition à la **thématique du développement des économies des pays émergents** ;
- à bénéficier d'une grande diversification à la fois internationale (toutes zones émergentes) et par classe d'actifs (actions et obligations), qui permet de limiter le niveau de risque global.

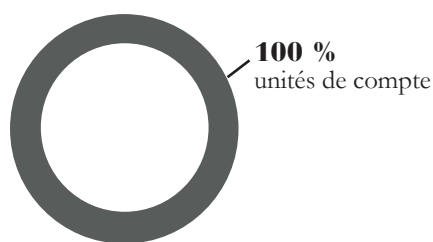


ÉCHELLE DE RISQUE



1: risque le plus faible, performance potentiellement plus faible. 7 : risque le plus élevé, performance potentiellement plus élevée.

Les unités de compte présentent un risque de perte en capital



ALLOCATION CIBLE

Cette allocation est composée d'unités de compte gérées à **100 % en architecture ouverte**.



UNIVERS D'INVESTISSEMENT

L'univers d'investissement est **composé exclusivement d'ETF ou fonds indiciels**, majoritairement investis en actions ou en obligations émises par des pays émergents.



POUR QUI ?

Cette répartition est destinée aux souscripteurs qui acceptent d'exposer une grande partie de leur investissement aux variations du marché actions.

Le profil **Conviction Pays émergents** du mandat d'arbitrage propose une exposition à la **croissance des pays émergents**. Ceci se fait au travers d'une sélection rigoureuse des OPCVM indiciels parmi l'ensemble des véhicules disponibles sur le marché. Le profil combine **des actions et des obligations, et bénéficie d'une allocation tactique entre classes d'actifs, zones géographiques et secteurs d'activité**.



Yomoni AM est une société de gestion de portefeuille agréée par l'Autorité des marchés financiers en août 2015. Elle est spécialisée dans la gestion diversifiée à base d'ETF (Exchange Traded Funds) et de fonds indiciels. La conviction de Yomoni AM est que la performance vient essentiellement de l'allocation d'actifs et que les fonds indiciels sont le meilleur instrument pour construire une allocation diversifiée.

Sa gestion est disponible en mandat d'arbitrage en assurance-vie, compte-titres, PER et PEA,

mais aussi en gestion collective au sein des deux fonds qu'elle gère : Yomoni Monde et Yomoni Allocation.

Son principal canal de distribution est l'acquisition en ligne, mais elle s'adresse également à des Conseillers en gestion de patrimoine.

Elle propose aussi une offre en épargne salariale, dédiée en particulier aux petites entreprises.

CHIFFRES CLÉS

25
collaborateurs

3
gérants ou analystes

16 000
clients en gestion sous mandat

210 M€
d'actifs gérés

5 000
fonds indiciels analysés

Le profil Conviction Enjeux d'Avenir vise :

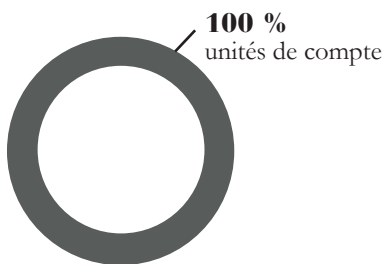
- à **combinaison des thématiques d'avenir** : 50 % minimum de l'exposition action est investie sur des fonds focalisés sur les grands défis du moment : vieillissement de la population, environnement, digitalisation, besoins énergétiques,...
- **et la performance** : la partie complémentaire du portefeuille aura pour but de fournir du rendement, soit via le dividende pour la partie action, soit via les coupons obligataires.

ÉCHELLE DE RISQUE



1: risque le plus faible, performance potentiellement plus faible. 7 : risque le plus élevé, performance potentiellement plus élevée.

Les unités de compte présentent un risque de perte en capital



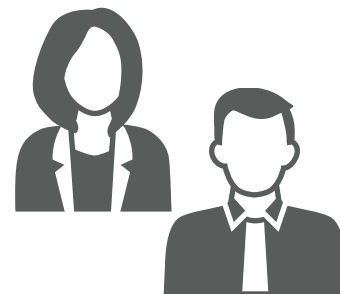
ALLOCATION CIBLE

Cette répartition peut être composée à hauteur de **20 % maximum d'unités de compte** gérées par Financière de l'Arc.



UNIVERS D'INVESTISSEMENT

Tout ou partie des unités de compte pourra être investi en actions majoritairement investies en supports d'investissement focalisés sur les **grands enjeux du moment**.



POUR QUI ?

Les souscripteurs qui acceptent d'exposer la totalité de leur investissement aux variations du marché actions.

Une approche :

- **simple** : le suivi et la compréhension de l'allocation sont facilités pour le client grâce à l'approche collégiale et à l'utilisation de fonds purs (action, taux...) uniquement ;
- **engagée** : parce que les grands enjeux ne sont pas que financiers, Financière de l'Arc s'engage à verser à une ou plusieurs associations caritatives la totalité de sa rémunération issue des frais de gestion du profil.



Financière de l'Arc est une société de gestion de portefeuille située à Aix-En-Provence, dans le cadre prestigieux du château de la Pioline. La société est née en 2011 de la volonté de ses actionnaires historiques de bâtir une offre de gestion d'actifs de proximité, qui s'adresse à la fois à une clientèle de professionnels et de particuliers. Tous deux issus de l'univers de la gestion privée et de patrimoine, les fondateurs ont résolument développé la société à partir de deux valeurs : la connaissance du client et le service. Grâce à une équipe complémentaire, l'offre de la Financière de l'Arc s'articule autour

de trois expertises : le mandat d'arbitrage, la gestion pilotée et la gestion collective.

Cette société de gestion mène une réflexion active afin de construire une offre spécifiquement dédiée à l'ISR.

Depuis 2018, la société détient une participation de 34 % au sein de la SGP Kyaneos AM, spécialisée dans l'investissement en immobilier résidentiel. **L'impact environnemental de cette SCPI est fort, leurs procédés de rénovation des logements permettent une baisse de l'énergie consommée et des gaz à effet de serre.**

CHIFFRES CLÉS

- 11** collaborateurs
- 5** gérants ou analystes
- 380 M€** d'actifs gérés
- 180 M€** en gestion profilée
- 2,3 M€** de fonds propres

Le profil **Conviction Infrastructures** vise :

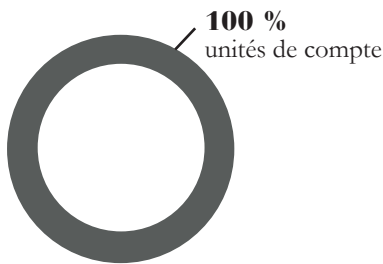
- une exposition diversifiée aux infrastructures listées grâce à plusieurs classes d'actifs et thématiques ;
- 50 % minimum de l'allocation se fait sur des fonds actions d'infrastructures essentielles et durables ;
- des stratégies sous-jacentes présentant une dimension responsable et prenant en compte les impacts positifs sur le quotidien des usagers.

ÉCHELLE DE RISQUE



1: risque le plus faible, performance potentiellement plus faible. 7 : risque le plus élevé, performance potentiellement plus élevée.

Les unités de compte présentent un risque de perte en capital



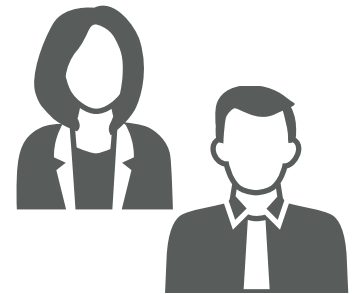
ALLOCATION CIBLE

Cette répartition peut être composée à hauteur de **40 % maximum d'unités de compte** gérées par Schroders. L'allocation est flexible avec une exposition cible de 65 % de fonds actions et 35 % de fonds obligataires.



UNIVERS D'INVESTISSEMENT

Il est composé de fonds actions d'infrastructures essentielles, d'infrastructures sociales et de transition énergétique et durable ainsi que de fonds obligataires européens.



POUR QUI ?

Les souscripteurs qui acceptent d'exposer une grande partie de leur investissement aux variations du marché actions tout en cherchant à bénéficier des opportunités de croissance durable liées aux infrastructures essentielles au bien-être actuel et à venir.

Et si votre épargne construisait le monde de demain ? Le profil Conviction Infrastructures vous propose d'investir dans **des secteurs liés au développement et à l'exploitation d'infrastructures essentielles et de transition durable** (énergie, eau, transports, digital...).

Schroders

Schroders est un groupe familial indépendant, fondé en 1804. La gestion d'actifs est leur unique activité et les objectifs de la société reflètent entièrement ceux de leurs clients, à savoir la création de valeur à long terme pour les aider à répondre à leurs besoins financiers futurs.

Ils gèrent et administrent 497 milliards d'euros d'actifs pour le compte de leurs clients à travers le monde et sont présents dans 30 pays. Ils offrent des expertises sur toutes les classes d'actifs, grâce à 750 professionnels de l'investissement, qui apportent une connaissance

approfondie des marchés locaux.

L'approche ESG est intégrée à leur recherche depuis plus de 20 ans grâce à une équipe de 12 analystes qui produit de la recherche, crée des outils propriétaires et s'engage avec les entreprises pour les faire évoluer sur les critères ESG. Leurs fonds SISF* Global Sustainable Growth, SISF QEP Global ESG, SISF Global Climate Change Equity et SISF European Sustainable Equity sont labellisés ISR et leur fonds SISF* Global Energy Transition est labellisé Greenfin.

*SISF désigne dans ce document la SICAV luxembourgeoise Schroder International Selection Fund.

CHIFFRES CLÉS

497 Mds €

d'actifs gérés et administrés

+ 200 ans

d'existence, pionnier dans le financement d'infrastructures

20 ans

d'expérience dans l'ESG

18 ans

de présence en France avec 3 expertises d'investissement



Le profil Conviction Monde vise :

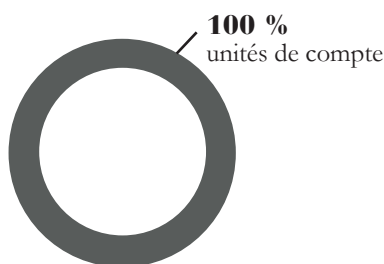
- à proposer une allocation d'actifs diversifiée et internationale ;
- à offrir, sur le long terme, des perspectives de performance supérieure aux actifs obligataires mais au prix d'un profil de risque plus élevé, marqué par une forte volatilité ;
- à diversifier votre investissement sur plusieurs classes d'actifs et zones géographiques afin de limiter cette volatilité.

ÉCHELLE DE RISQUE



1: risque le plus faible, performance potentiellement plus faible. 7 : risque le plus élevé, performance potentiellement plus élevée.

Les unités de compte présentent un risque de perte en capital



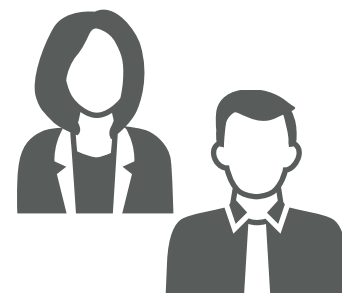
ALLOCATION CIBLE

Cette répartition peut être composée à hauteur de **50 % maximum d'unités de compte** gérées par Lazard Frères Gestion.



UNIVERS D'INVESTISSEMENT

L'allocation pourra être positionnée sur toutes classes d'actifs et **toutes zones géographiques**.



POUR QUI ?

Les souscripteurs qui acceptent d'exposer la totalité de leur investissement aux variations du marché actions.

L'allocation variera de manière importante puisque tout ou partie pourra être investi en actions de manière à adopter une position défensive en cas de perspectives économiques et financières défavorables ou à l'inverse de bénéficier d'une exposition maximale en cas de perspectives favorables.

LAZARD

FRÈRES GESTION

Lazard Frères Gestion est fondée en 1848 à la Nouvelle-Orléans, en tant que maison de commerce, par trois Français d'origine alsacienne : Alexandre, Lazare et Simon Lazard. Elle s'implante à Paris en 1854, allie la puissance d'un groupe mondial à la flexibilité d'une société à taille humaine et privilégie la proximité avec ses clients. Son approche de gestion fondamentale vise à surperformer sur l'ensemble du cycle économique tout en préservant le capital de ses clients. Sa culture d'investisseur avisé offre des solutions d'investissement bénéficiant de la combinaison des expertises macro-économiques et micro-

économiques de leurs équipes de gestion. Elle prône une relation de conseil avec ses clients qui s'inscrit dans la durée.

En 2014, la société signe les PRI (Principes de l'Investissement Responsable) qui visent à déterminer les liens entre les investissements et les questions environnementales, sociales et de gouvernance. En 2018, elle obtient la notation des PRI la plus élevée A+ (stratégie ESG sur la classe d'actifs Actions).

Le fonds Lazard Equity SRI (créé en 2001) obtient en 2018 le label ISR (Investissement Socialement Responsable) pour les épargnants en France et en Europe.

CHIFFRES CLÉS

175
collaborateurs

26,6 Mds €
d'actifs gérés

13
pays de distribution

2005
entrée en Bourse de Lazard
Ltd au Nyse Euronext

42
professionnels
de l'investissement

Le profil **Conviction Intelligence artificielle** vise :

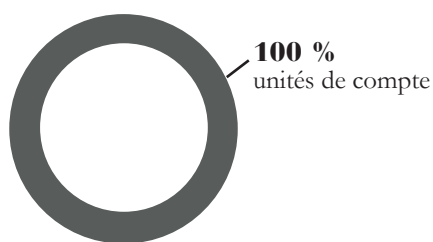
- à placer l'**innovation par la recherche** au cœur de la construction et de la gestion du portefeuille ;
- à mettre des **technologies de pointe** telles que l'**intelligence artificielle** et le **Big Data** au service de la performance ;
- à développer des outils d'analyse financière propriétaire multi-classes d'actifs ayant pour ambition de **sélectionner dynamiquement les meilleures stratégies d'investissement**.

ÉCHELLE DE RISQUE



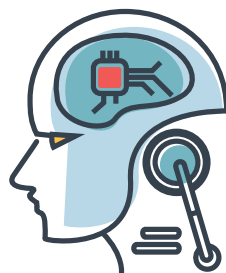
1: risque le plus faible, performance potentiellement plus faible. 7 : risque le plus élevé, performance potentiellement plus élevée.

Les unités de compte présentent un risque de perte en capital



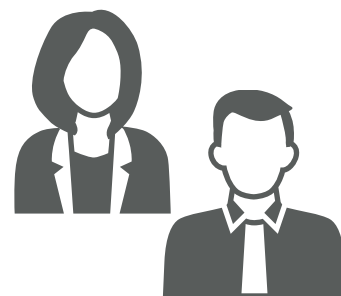
ALLOCATION CIBLE

Cette répartition peut être composée à hauteur de **100 % d'unités de compte** gérées par Vivienne Investissement.



UNIVERS D'INVESTISSEMENT

Il est composé de l'ensemble des unités de compte référencées dans le contrat d'assurance-vie et/ou de capitalisation ou le PER (fonds actions, diversifiés, obligations, immobiliers, monétaires...).



POUR QUI ?

Cette répartition est destinée aux souscripteurs qui acceptent d'exposer la totalité de leur investissement aux variations du marché actions.

Le profil **Conviction Intelligence Artificielle** combine recherche de performance et recherche académique. En s'appuyant sur la recherche académique et les dernières technologies, ce profil place le risque au cœur de la construction du portefeuille. L'objectif de cette approche innovante est de chercher à offrir une performance régulière dans le temps, indépendamment des soubresauts de l'économie.



Vivienne Investissement est une société de gestion de portefeuille innovante créée en 2005 qui met en œuvre un processus d'investissement scientifique et discipliné en s'appuyant sur une approche par intelligence artificielle (IA) des marchés.

La société construit des outils statistiques et des solutions de contrôle des risques en ayant recours aux dernières avancées de l'IA, du *Deep Learning* et du *Big Data*. Son approche innovante de la modélisation des risques cherche à apporter une meilleure diversification

et une adaptation permanente aux conditions de marché.

Le processus tire sa robustesse du fait qu'aucune hypothèse sur le fonctionnement des marchés n'est formulée *a priori* : l'idée majeure est de faire parler les données dans l'optique de comprendre les faits.

CHIFFRES CLÉS

15 ans

de recherche scientifique continue au service de la gestion d'actifs

x 200

sur les encours depuis le lancement de la gestion en 2012